



Pintar a vida moderna

A ponte ferroviária em Argenteuil (detalhe)

Coleção privada.

Dimensões da obra: 58 x 97 cm

(pintura inteira)



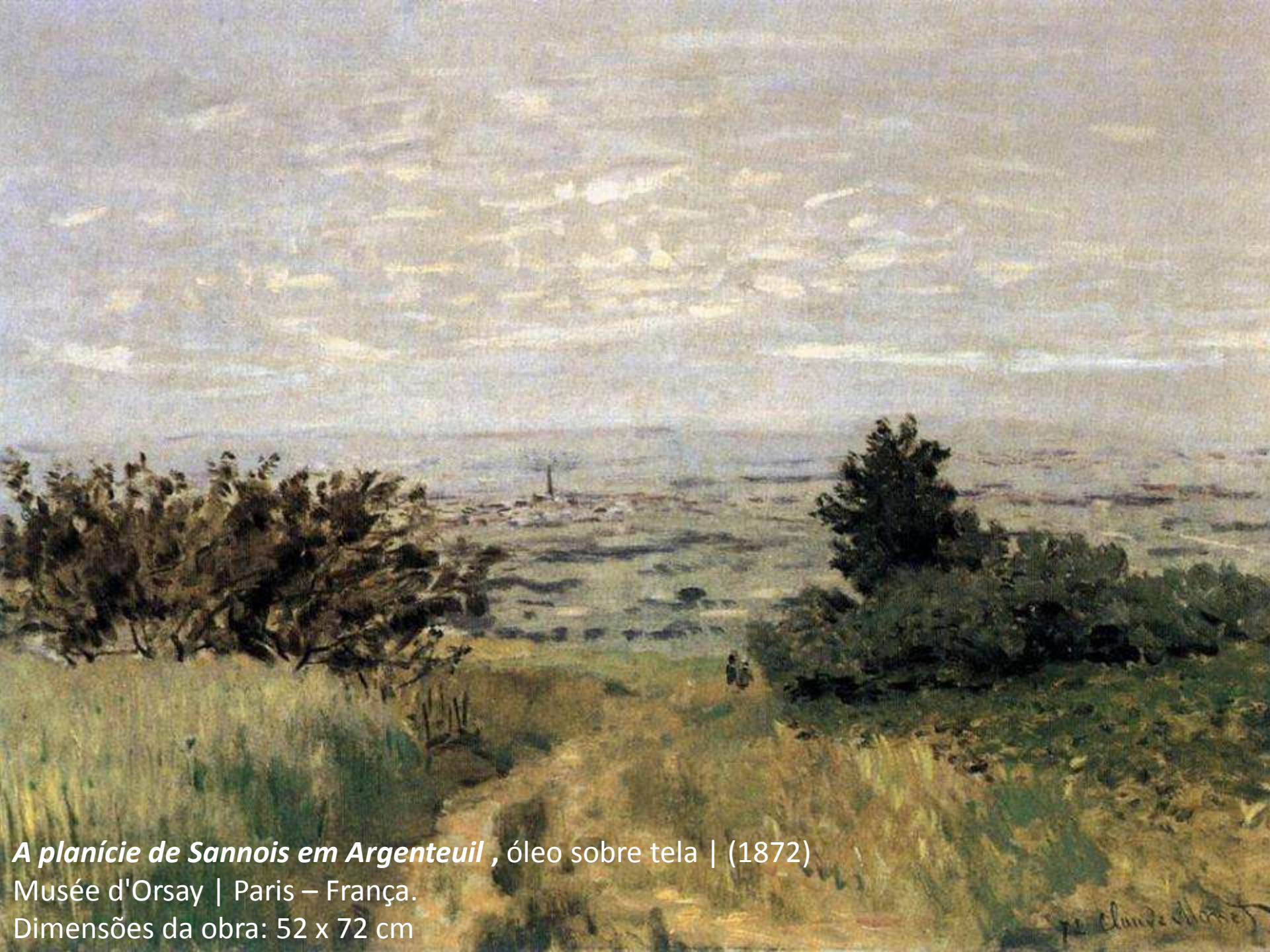
Hotel des Roches Noires em Trouville, óleo sobre tela | (1870)

Musée d'Orsay | Paris - França

Dimensões da obra: 81 x 59 cm



Regata em Argenteuil, óleo sobre tela | (1872) Musée d'Orsay | Paris - França
Dimensões da obra: 48 x 75 cm



A planície de Sannois em Argenteuil , óleo sobre tela | (1872)

Musée d'Orsay | Paris – França.

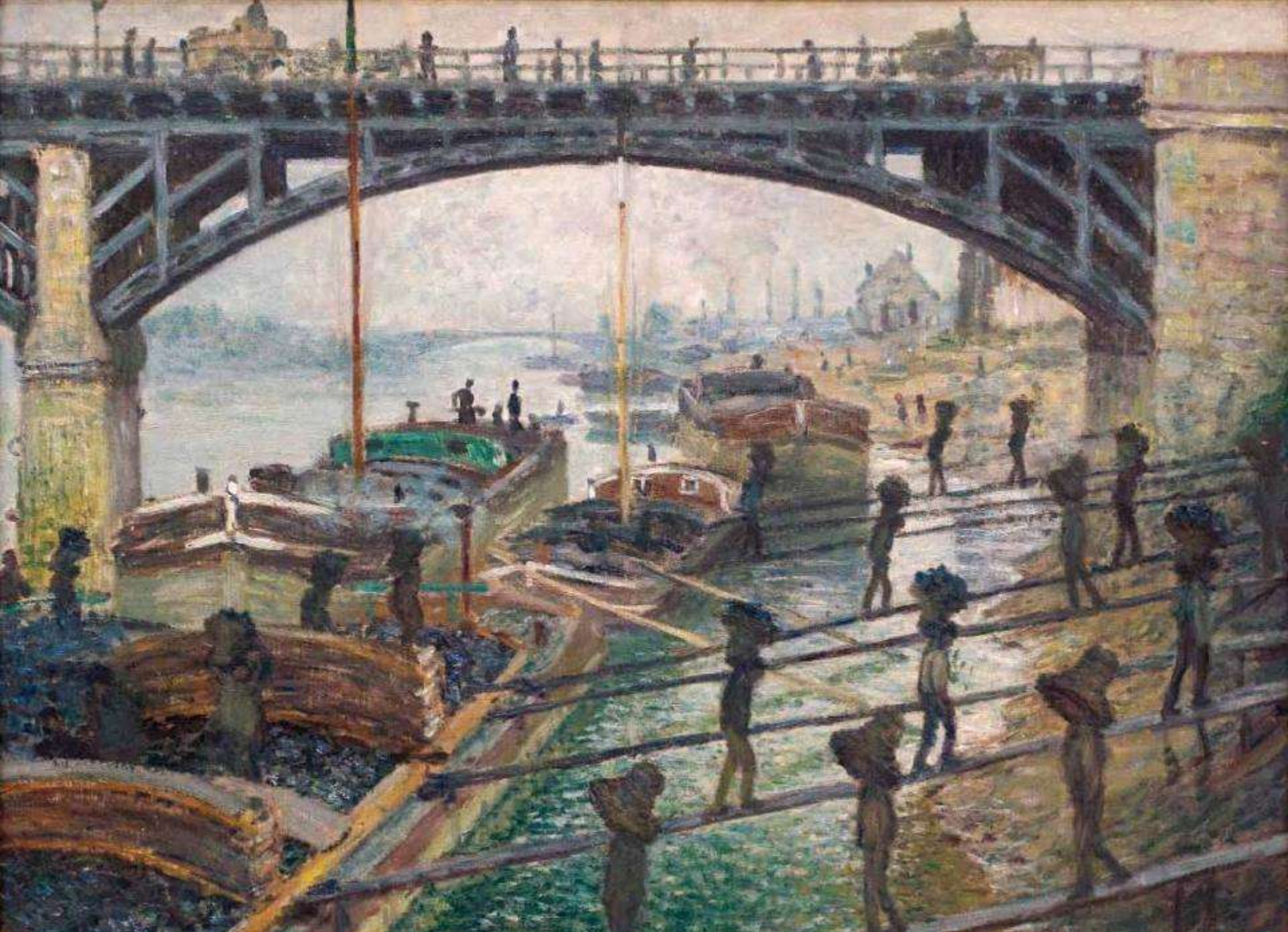
Dimensões da obra: 52 x 72 cm

je Claude Monet



Asnières , óleo sobre tela, 46,4 x 55,5 cm | (1873) Hermitage, São Petesburgo - Rússia

Camille Corot



Os Trabalhadores do Carvão , óleo sobre tela, 53 x 64 cm | (1875), Musée d'Orsay | Paris - França



Boulevard des Capucines

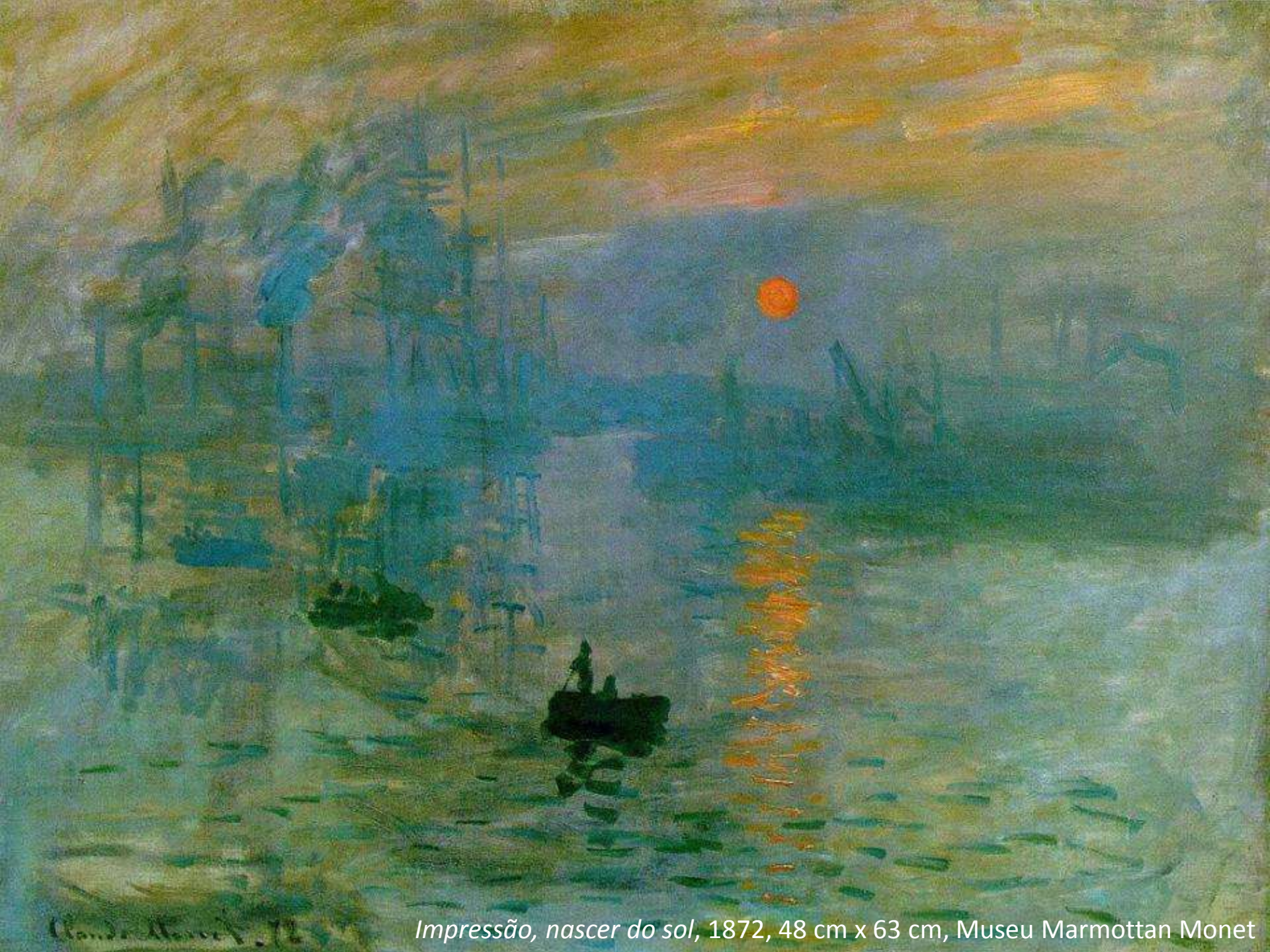
Óleo sobre tela | (1873)

Nelson-Atkins Museum of Art |

Dimensões da obra: 80 x 60 cm



O Boulevard des Capucines em Paris Óleo sobre tela | (1873)
Pushkin Museum of Fine Art , Moscovo. Dimensões da obra: 60 x 80 cm



Impressão, nascer do sol, 1872, 48 cm x 63 cm, Museu Marmottan Monet



— Madame! cela ne serait pas prudent. Retirez-vous!

*Sociedade Anónima de Artistas-Pintores,
Escultores, Gravadores, etc.
1ª Exposição coletiva.
Abril de 1874*



da pintura impressionista.

O Mercado da Arte



Paul Durand-Ruel



Reproduzir o instantâneo

Pincelada justaposta e mistura ótica das cores

“Eles são impressionistas, dado que não reproduzem uma paisagem, mas a impressão que ela transmite”

Mulher sentada sob os Salgueiros,
óleo sobre tela | (1880)
National Gallery of Art | Washington
Dimensões da obra: 81 x 60 cm



O almoço (Jardim de Monet em Argenteuil), óleo sobre tela, 160 x 201 cm | (1873)

Musée d'Orsay | Paris - França

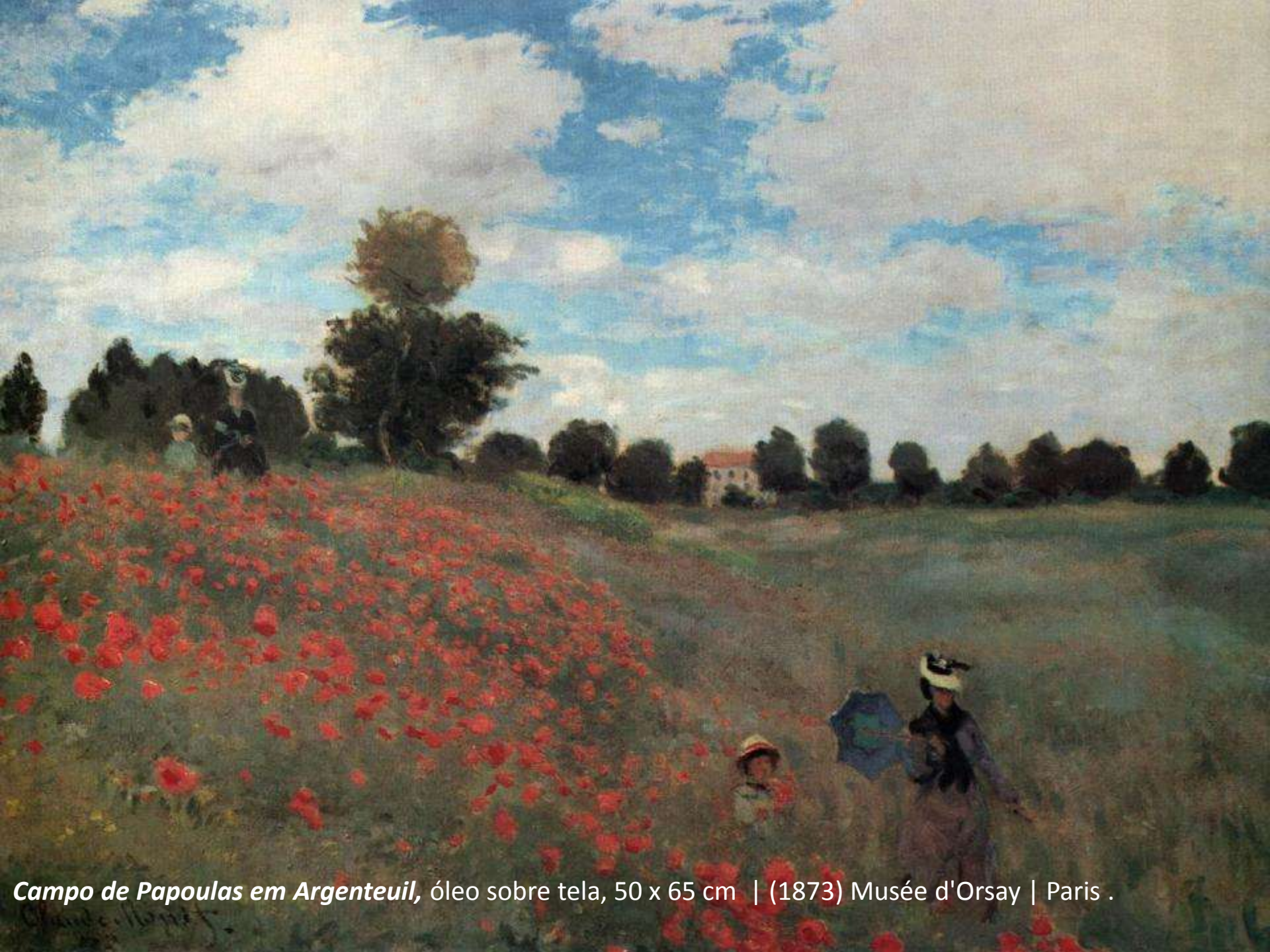
**Argenteuil: continuação das pesquisas
A Natureza como atelier**



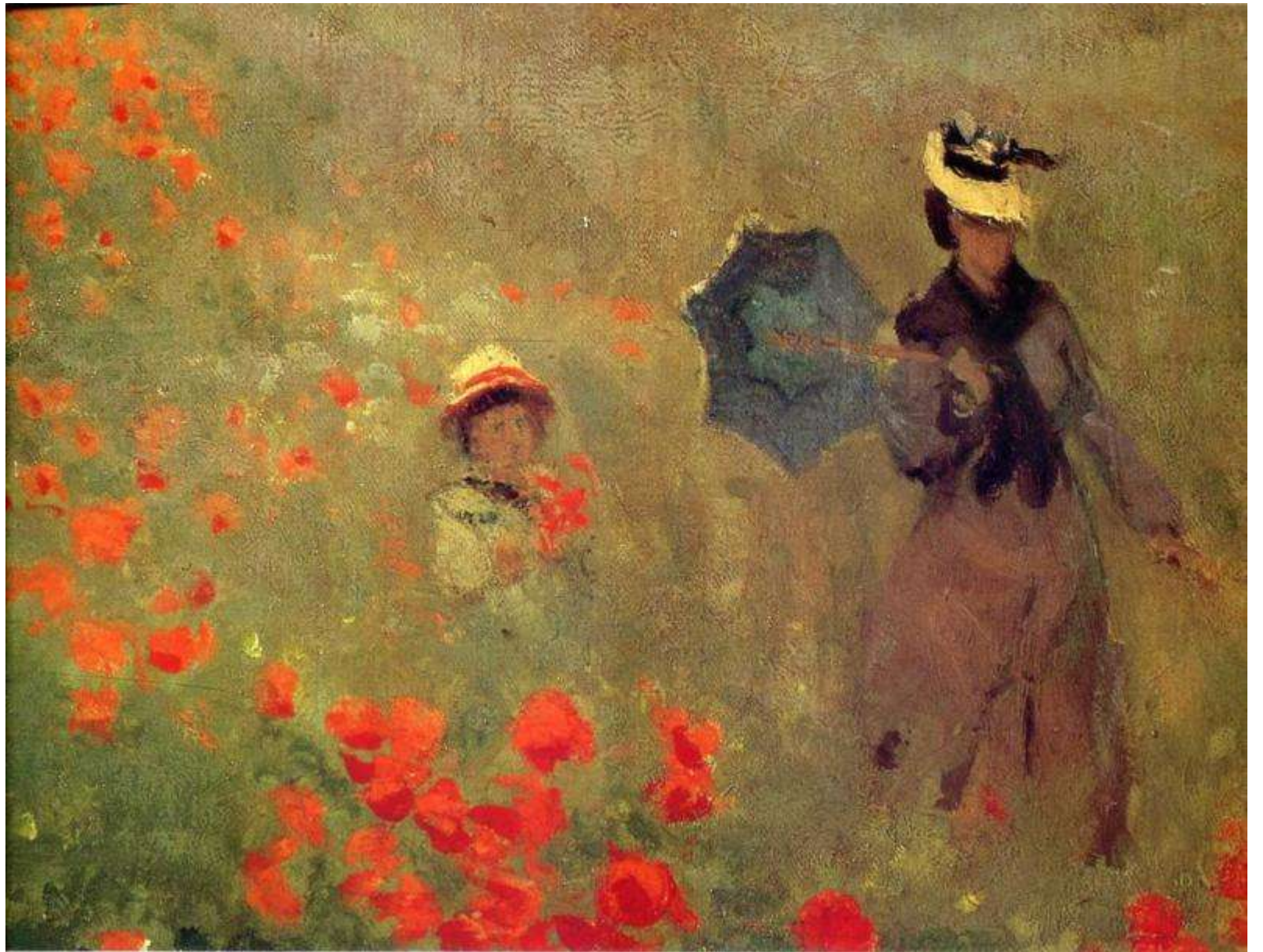
Edouard Manet, *Claude Monet e sua mulher no seu atelier flutuante*, 1874, 83 x 105 cm
Neue Pinakothek, Munich

Álamos próximos à Argenteuil, óleo sobre tela, 54.6x65.4 cm
(c. 1875), Museum of Fine Arts | Boston.





Campo de Papoulas em Argenteuil, óleo sobre tela, 50 x 65 cm | (1873) Musée d'Orsay | Paris .



Trem na neve em Argenteuil Óleo sobre tela | (1875)

Coleção privada | Local indefinido

Dimensões da obra: 60 x 81 cm





Estação Saint-Lazare (1876-77)



A encomenda de Ernest Hoschedé



O Lago em Montgeron, I 1876

O Lago em Montgeron, II 1876





Vétheuil: 1878-1881

O Jardim de Monet em Vétheuil Óleo sobre tela
(1881)

National Gallery of Art | Washington

Dimensões da obra: 152 x 121 cm



Monet e os Hoschedé em Vétheuil, c. 1880



Camille em seu leito de morte.

Óleo sobre tela | (1879)

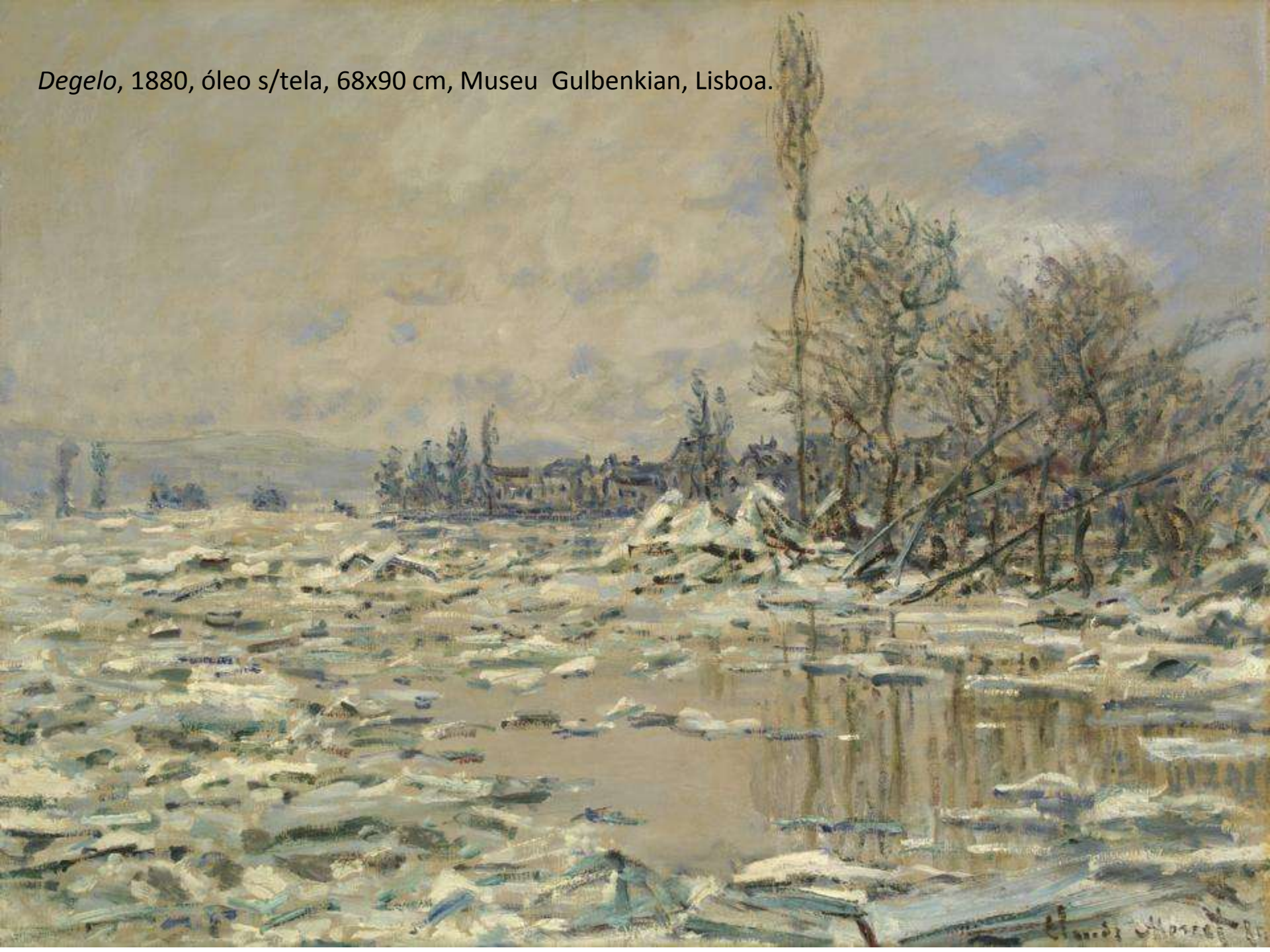
Musée d'Orsay | Paris - França

Dimensões da obra: 90 x 68 cm

Estrada para Vétheuil, efeito da neve. Óleo sobre tela, 61 x 82 cm | (1879)
Museum of Fine Arts | Boston.



Degelo, 1880, óleo s/tela, 68x90 cm, Museu Gulbenkian, Lisboa.



Os penhascos em Étretat Óleo sobre tela, 81 x 66 cm | (1886) Pushkin Museum of Fine Art, Moscovo.



A Entrada (Étretat) Óleo sobre tela, 65 x 81 cm 1883.
The Metropolitan Museum of Art | New York - Estados Unidos



As "Pirâmides" em Port-Coton Óleo sobre tela, 63 x 81 cm, 1886, Pushkin Museum of Fine Art Moscovo.





O Vale do Creuse, Efeito da noite Óleo sobre tela | (1889)
Musée Marmottan-Claude Monet | Paris - França
Dimensões da obra: 81 x 65 cm



Vale do Creuse (dia cinzento) Óleo sobre tela | (1889)
Museum of Fine Arts | Boston - Estados Unidos
Dimensões da obra: 81.2 x 65.5 cm

Impressão/observação/repetição: as séries



As medas de feno

1890-91





Os Álamos, verão e outono 1891

Catedral de Rouen, 1894



